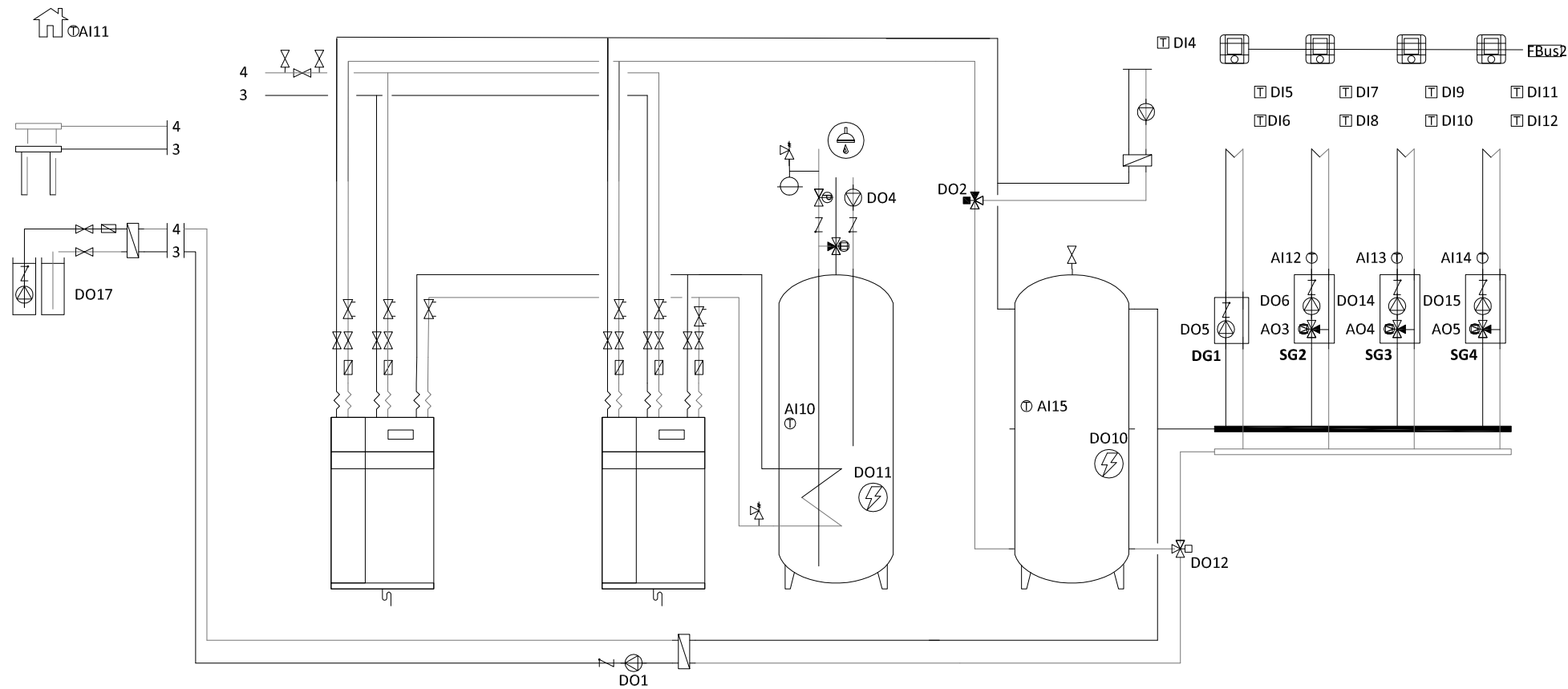
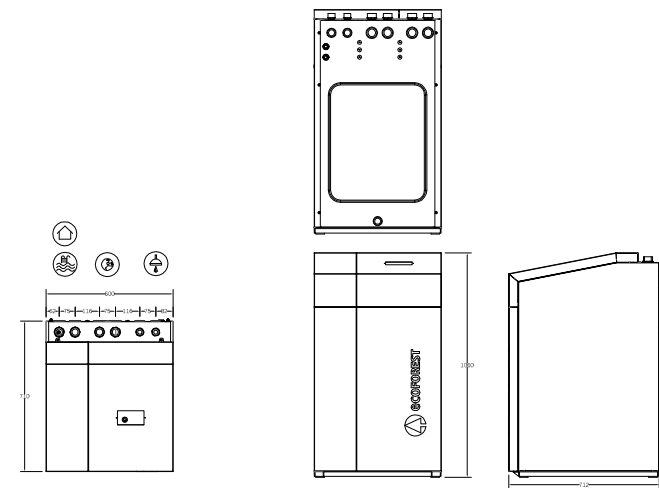


Cascada_4zonas + Inercia + Piscina / Cascade_4zones + Buffer +Pool



| LEYENDA / SYMBOLOGY | |
|---------------------|--|
| | Purgador / Air vent |
| | Válvula de corte / Shut valve |
| | Filtro / Filter |
| | Válvula de seguridad/Security valve |
| | Vaso de expansión / Expansion vessel |
| | Circuladora / Pump |
| | Válvula de retención / Check valve |
| | Válvula de presión diferencial |
| | Sonda temperatura / Temp. Probe |
| | Sonda Exterior / Outdoor probe |
| | Tht |
| | Válvula de equilibrado / balanced valve |
| | Tubería impulsión/Impulsión pipe |
| | Tubería retorno/ Return pipe |
| | Termostato / Thermostat |
| | Relé / Relay |
| | Intercambiador / Heat Exchanger |
| | Grupo de llenado/Filling group |
| | Válv. Motorizada / Motorized Valve |
| | Resistencia/Electrical heating |
| | Desagüe / Drain |
| | Grupo mezclado/Mixing-Shunt group 0-10 V |
| | Grupo Directo/ Direct group |



- nc: normamente cerrado
normally closed
- DO: Digital Output
Salida Digital
- DI: Digital Input
Entrada Digital
- AO: Analogic Output
Salida Analógica
- AI: Analogic Input
Entrada Analógica

RECOMENDACIONES / RECOMMENDATIONS:

Se recomienda dotar a la instalación de sistema de purga, filtrado y protección contra el congelamiento.
 Se recomienda la nivelación de los equipos y tener en cuenta la ubicación de los equipos a fin de evitar alteraciones en la electrónica debida a humedades en la zona de instalación o ruidos (tener en cuenta los dB)

Ecoforest recommends to install air vents, filters and anti-freeze protection.
 Ecoforest recommends to balance the heat pumps and to take account where is the better place to install, to avoid noises or electrical disturbances.